

80 春日市 春日西多目的広場公園

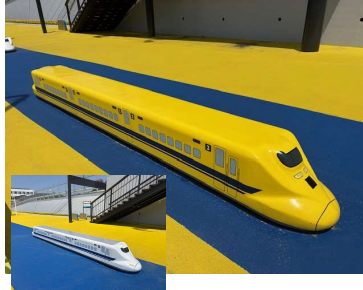
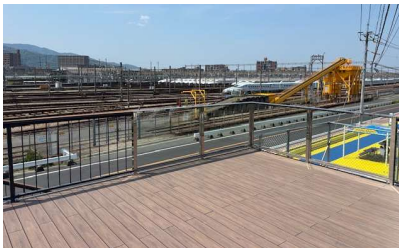
新幹線が一望できる 通称「ドクターイエロー公園」



敷地の形はドクターイエローの車両、黄色と青の舗装が眩しい通称ドクターイエロー公園は令和8年3月27日にオープンしました。電車好きに1度は来てほしい公園です。



駅をイメージした公園は、改札ゲートをくぐり階段を上ると、新幹線を一望できる展望デッキに到着します。ここからは新幹線の車両基地を見渡すことができ、さまざまな種類の新幹線を間近に楽しむことができます。また、小さなお子様でも視界を遮られることなく新幹線を眺められるよう、安全性の高い強化ガラス製の柵となっています。縦格子のない開放的なデザインとすることで、広々とした眺望を確保しています。



園内にはFRP製の新幹線ツールを設置し、子どもたちが自由にまたがったり、改札ゲートを رفتり来たりしながら駅員さんや乗客になりきって遊べます。実際の駅や新幹線を身近に感じながら、遊びを通して鉄道への興味や愛着を育むことができる、電車が好きになる、そんな公園です。

● 展望デッキ/W32300

構造：鋼材（溶融亜鉛めっきの塗装）
床板：木目調再生木材
SUS手摺・強化ガラス柵
設計金額：¥39,000,000（材のみ）

● ミニ改札/W1000×H500×D100

SUS（HL仕上）・SEFジェット印刷
設計金額：¥600,000/組（材のみ）

● 新幹線ツール/W4000×H400×D400

原形費：¥1,200,000/基（5基迄使用可）
本体：FRP+ウレタ塗装仕上
設計金額：¥2,300,000/基（材のみ）

● 展望デッキゲート/W4000×H3000×D150

本体：鋼材（溶融亜鉛めっきの塗装）
文字：カティングシート
設計金額：¥1,380,000（材のみ）

● 図名板 W1200×H1500

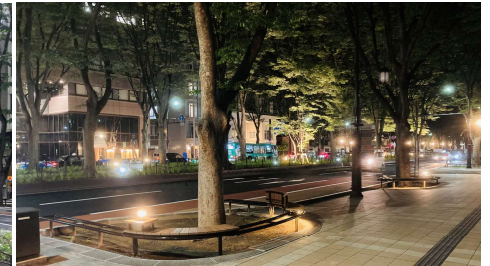
本体：7mm製
表示面：SRCメタ印刷
設計金額：¥350,000（材のみ）

発注元：春日市役所
設計事務所：藤崎屋
設置場所：福岡県春日市白水ヶ丘6-122
サイト担当：（営業）山本（設計）奥、松谷
竣工時期：令和8年3月

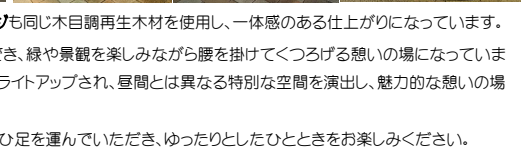
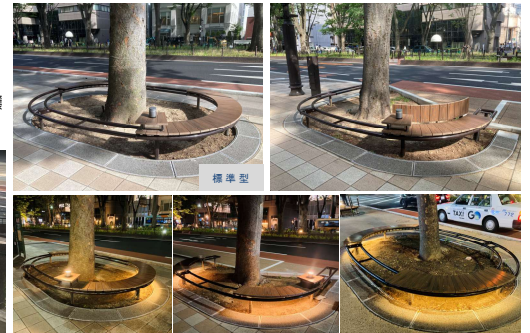
81 定禅寺通線再整備工事

仙台市「定禅寺通」は美しいケヤキ並木が続く「杜の都・仙台」のシンボルロードです

定禅寺通りは宮城県仙台市の中心にあり、全長約700メートルにわたるケヤキ並木が特徴です。「青葉まつり」や「ストリートジャズフェスティバル」、「SENDIA光のページェント」などの仙台を代表する大型イベントのメイン会場として市民や全国各地から多くの人々が訪れます。今回は仙台の重要な拠点のひとつである定禅寺通エリアの魅力高め、エリアの活性化・公共空間を活用した賑わい・交流の創出、都心全体の回遊性向上を図るため整備されました。



サークルベンチは設置場所の周辺環境によって形状が異なるのが特徴で、座板・背もたれには耐久性に優れた木目調再生木材を使用しています。一般的な再生木材と比べ、木目模様で汚れも目立ちにくく、またケヤキ並木の景観も崩さない自然な風合いを醸し出しています。設置総数は80基を予定しております。



● サークルベンチ標準型/3089×4550 R1300

フレーム：鋼材（溶融亜鉛めっきの塗装仕上）
床板・台座：木目調再生木材
照明：LED5ヶ照明
設計金額：¥1,561,000/基（材のみ）

● ステージ/38.7㎡

構造材：7mm製（7mm処理）
基礎部：杭基礎・コンクリート基礎併用
床板・帯板：木目調再生木材
設計金額：¥4,600,000/基（材のみ）

● サークルベンチ特殊型

フレーム：鋼材（溶融亜鉛めっきの塗装仕上）
床板・背もたれ・台座：木目調再生木材
照明：LED5ヶ照明
設計金額：¥1,368,000/基（材のみ）

定禅寺通緑道のステージも同じ木目調再生木材を使用し、一体感のある仕上がりになっています。誰でも気軽にひと休みでき、緑や景観を楽しみながら腰を掛けてくつろげる憩いの場になっています。夜にはLED照明でライトアップされ、昼間とは異なる特別な空間を演出し、魅力的な憩いの場としてオススメです。

仙台を訪れた際には、ぜひ足を運んでいただき、ゆったりとしたひとときをお楽しみください。

発注元：仙台市役所
設計者選定：藤三協技術
設置場所：宮城県仙台市青葉区国分2丁目・3丁目
サイト担当：（営業）高橋・（設計）岡松
竣工時期：令和8年3月

